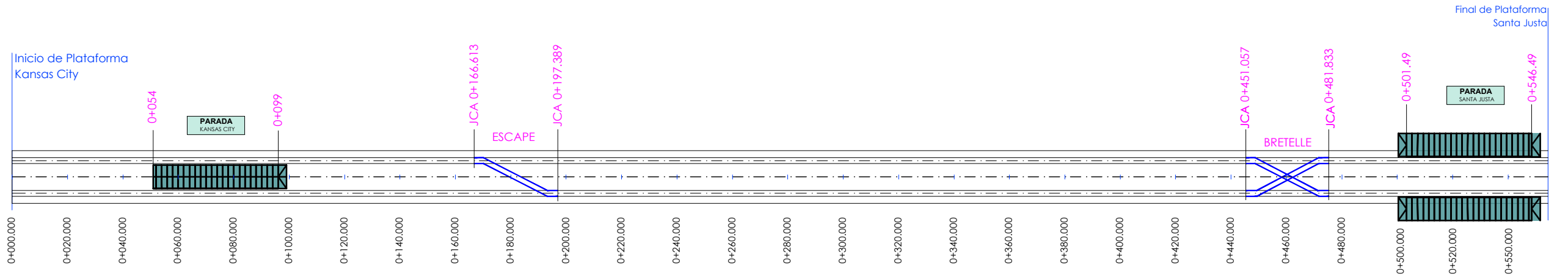


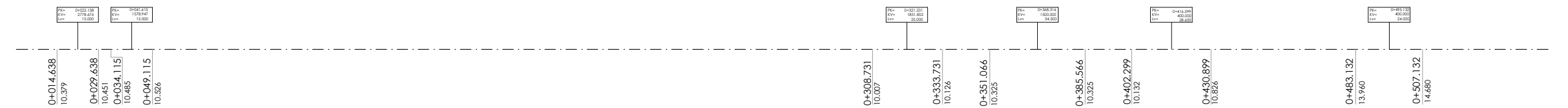
VIA IZQUIERDA
VIA DERECHA



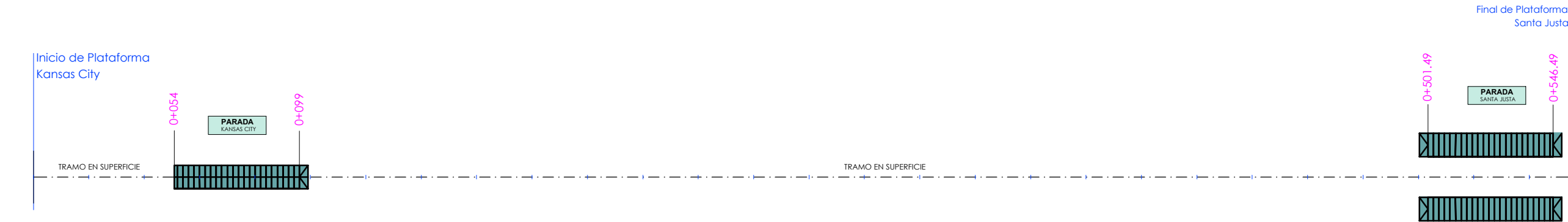
PLANTA



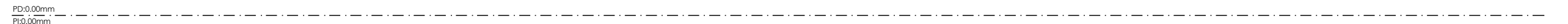
PERFIL



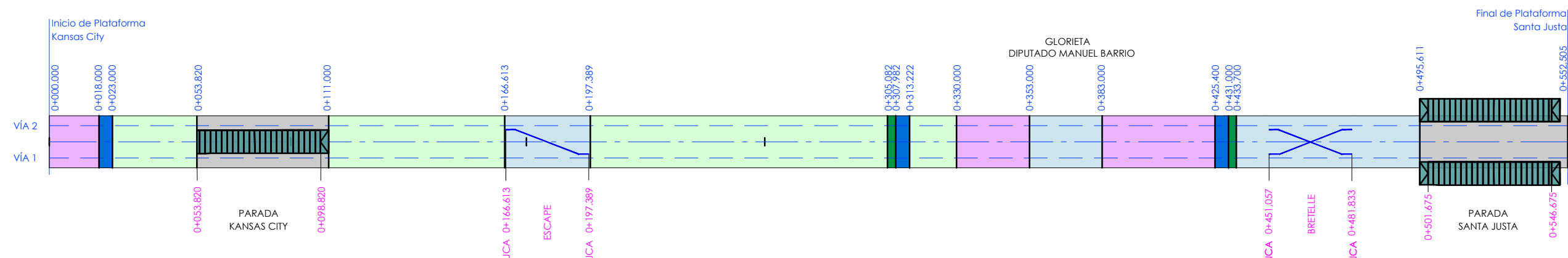
SECCIONES TIPO



PERALTE



SECCIONES TIPO. PLANO ESQUEMÁTICO

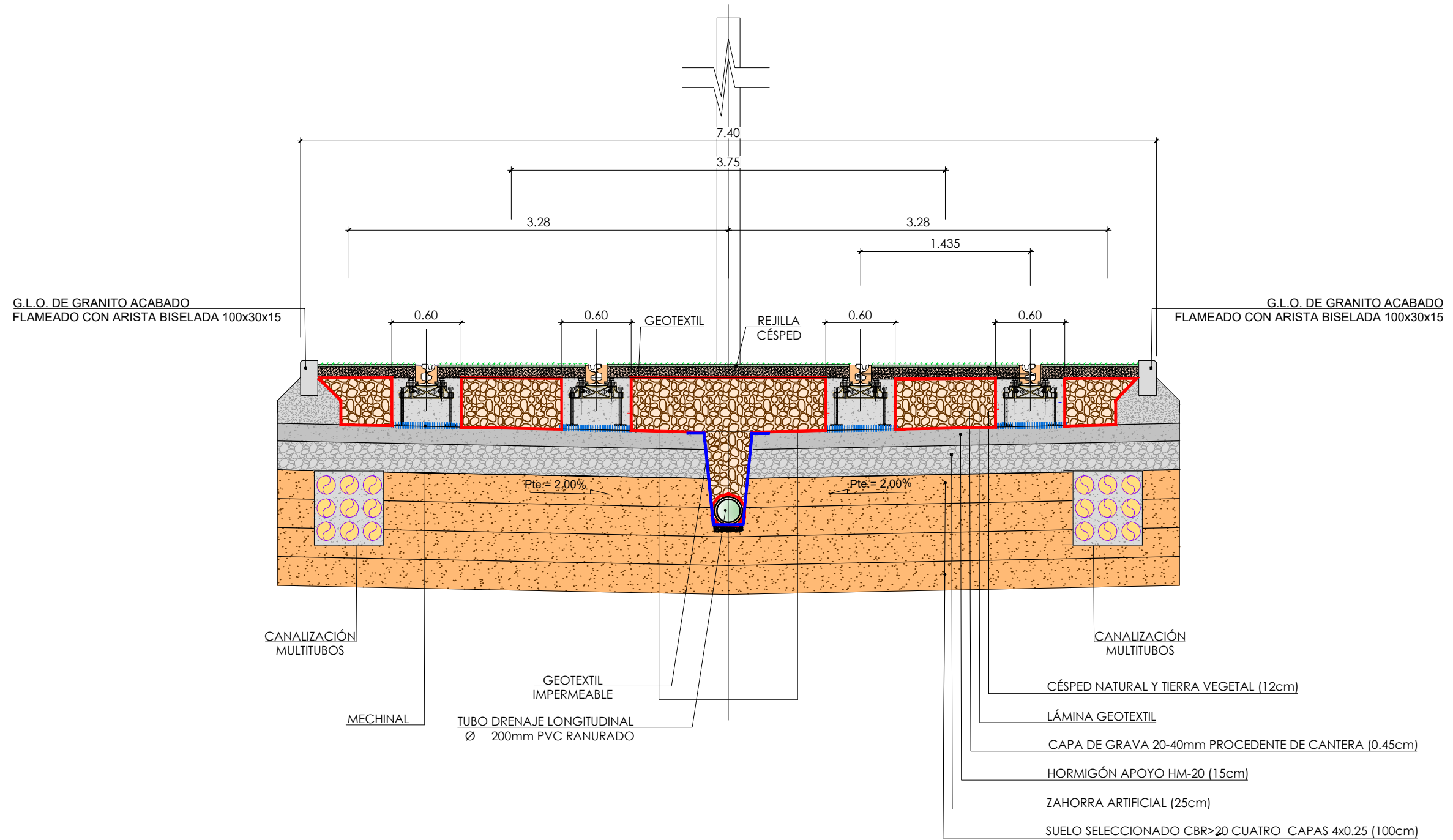


LEYENDA

- SECCIÓN TIPO 1 (TERMINACIÓN EN CÉSPED)
- SECCIÓN TIPO 2 (TERMINACIÓN CON HORMIGÓN)
- SECCIÓN TIPO 3 (TERMINACIÓN BALDOSA DE GRANITO)
- SECCIÓN TIPO 4 (TERMINACIÓN CON M.B.C.)
- SECCIÓN TIPO 5 (TERMINACIÓN BALDOSA HORMIGÓN GRANALLADO)
- SECCIÓN TIPO 6 (TERMINACIÓN MBC CON CAPA DE ROADSEAL SYNTHETIC VERDE)

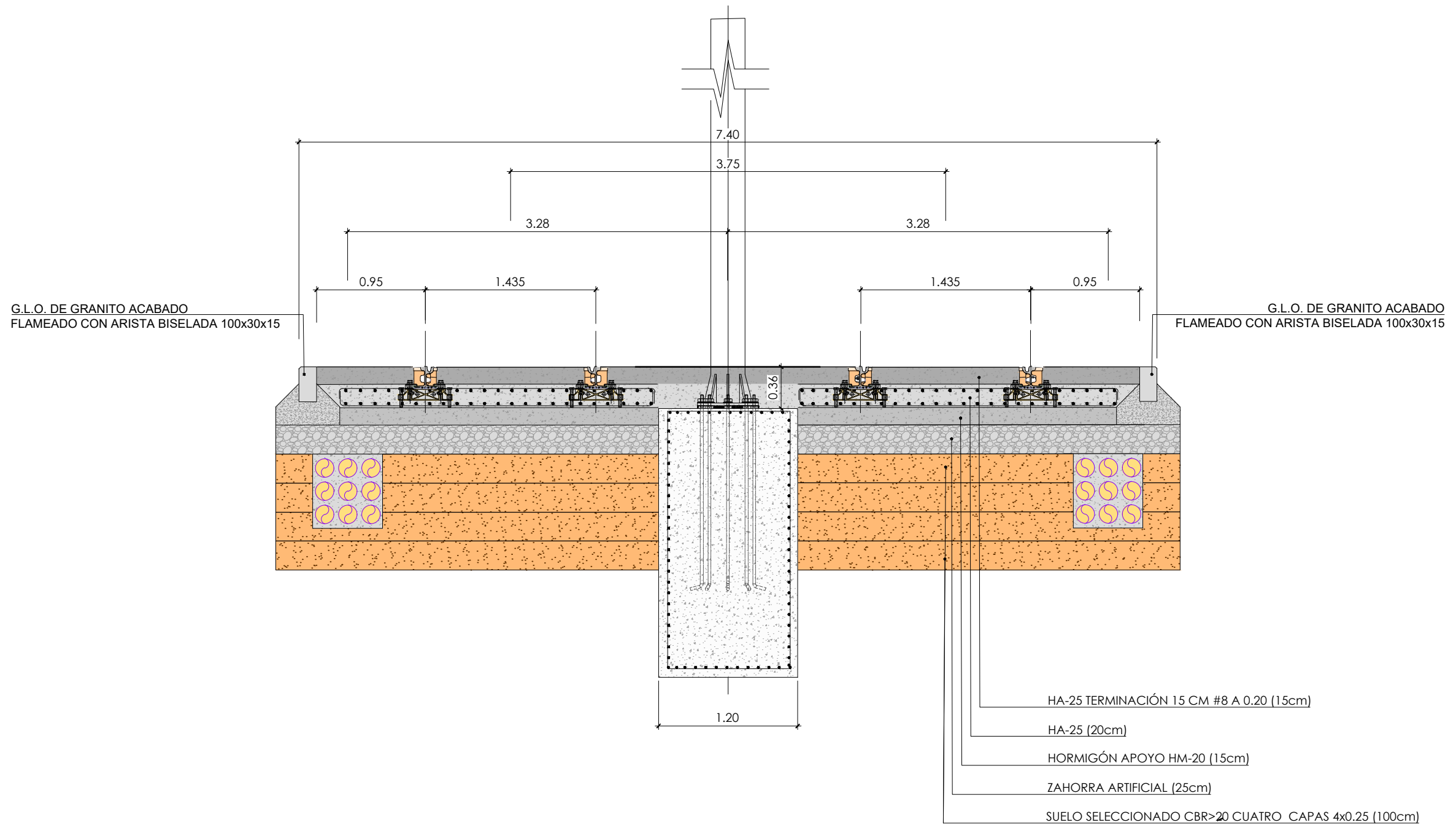
ST	DESCRIPCIÓN	PK INICIO	PK FINAL	LONGITUD	INTEREJE	ANCHO PLATAFORMA
ST4	Sección Tipo terminación con M.B.C.	0+000	0+018	18	VARIABLE	VARIABLE
ST5	Sección Tipo terminación Baldosa Hormigón Granallado	0+018	0+023	5	VARIABLE	VARIABLE
ST1	Sección Tipo terminación en Césped	0+023	0+053	30	VARIABLE	VARIABLE
ST3	Sección Tipo terminación Baldosa de Granito	0+053	0+111	58	VARIABLE	VARIABLE
ST1	Sección Tipo terminación en Césped	0+111	0+166	55	VARIABLE	VARIABLE
ST2	Sección Tipo terminación con Hormigón	0+166	0+197	31	3,75	7,4
ST1	Sección Tipo terminación en Césped	0+197	0+305	108	3,75	7,4
ST6	Sección Tipo terminación con MBC con Capa de Roadseal Synthetic Verde	0+305	0+308	3	3,75	7,4
ST5	Sección Tipo terminación Baldosa Hormigón Granallado	0+308	0+313	5	3,75	7,4
ST1	Sección Tipo terminación en Césped	0+313	0+330	17	3,75	7,4
ST4	Sección Tipo terminación con M.B.C.	0+330	0+353	23	3,75	7,4
ST2	Sección Tipo terminación con Hormigón	0+353	0+383	30	3,75	7,4
ST4	Sección Tipo terminación con M.B.C.	0+383	0+425,4	42	3,75	7,4
ST5	Sección Tipo terminación Baldosa Hormigón Granallado	0+425,4	0+431	5,6	3,75	7,4
ST6	Sección Tipo terminación con MBC con Capa de Roadseal Synthetic Verde	0+431	0+433,7	2,7	3,75	7,4
ST2	Sección Tipo terminación con Hormigón	0+433,7	0+495,611	56,3	3,75	7,4
ST3	Sección Tipo terminación Baldosa de Granito	0+495,611	0+552,51	62,51	3,75	7,4

SECCIÓN TIPO 1. TERMINACIÓN EN CÉSPED



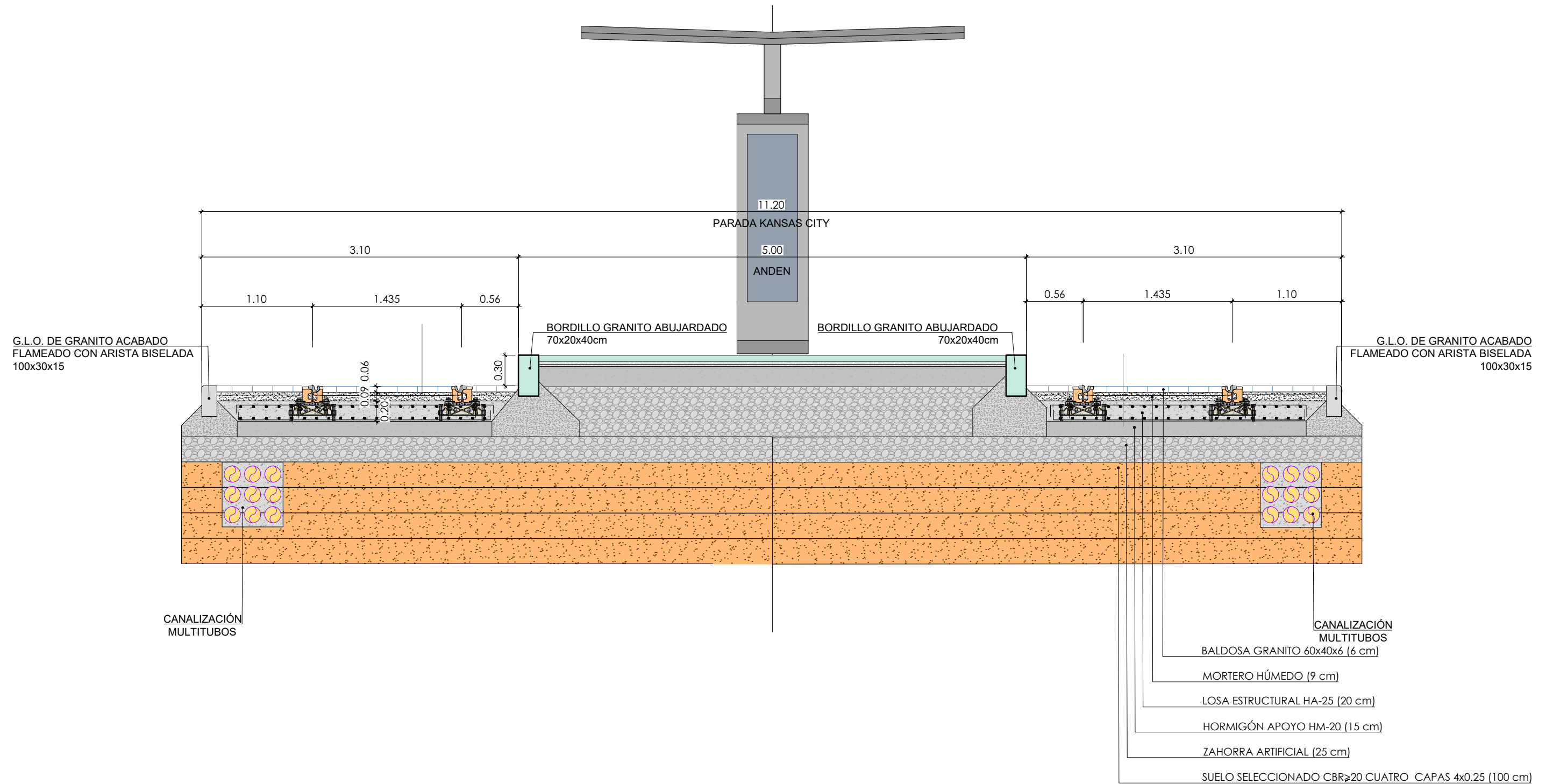
ST	DESCRIPCIÓN	PK INICIO	PK FINAL	LONGITUD	INTEREJE	ANCHO PLATAFORMA
ST1	Sección Tipo terminación en Césped	0+023	0+053	30	VARIABLE	VARIABLE
ST1	Sección Tipo terminación en Césped	0+111	0+166	55	VARIABLE	VARIABLE
ST1	Sección Tipo terminación en Césped	0+197	0+305	108	3,75	7,4
ST1	Sección Tipo terminación en Césped	0+313	0+330	17	3,75	7,4

SECCIÓN TIPO 2. TERMINACIÓN CON HORMIGÓN



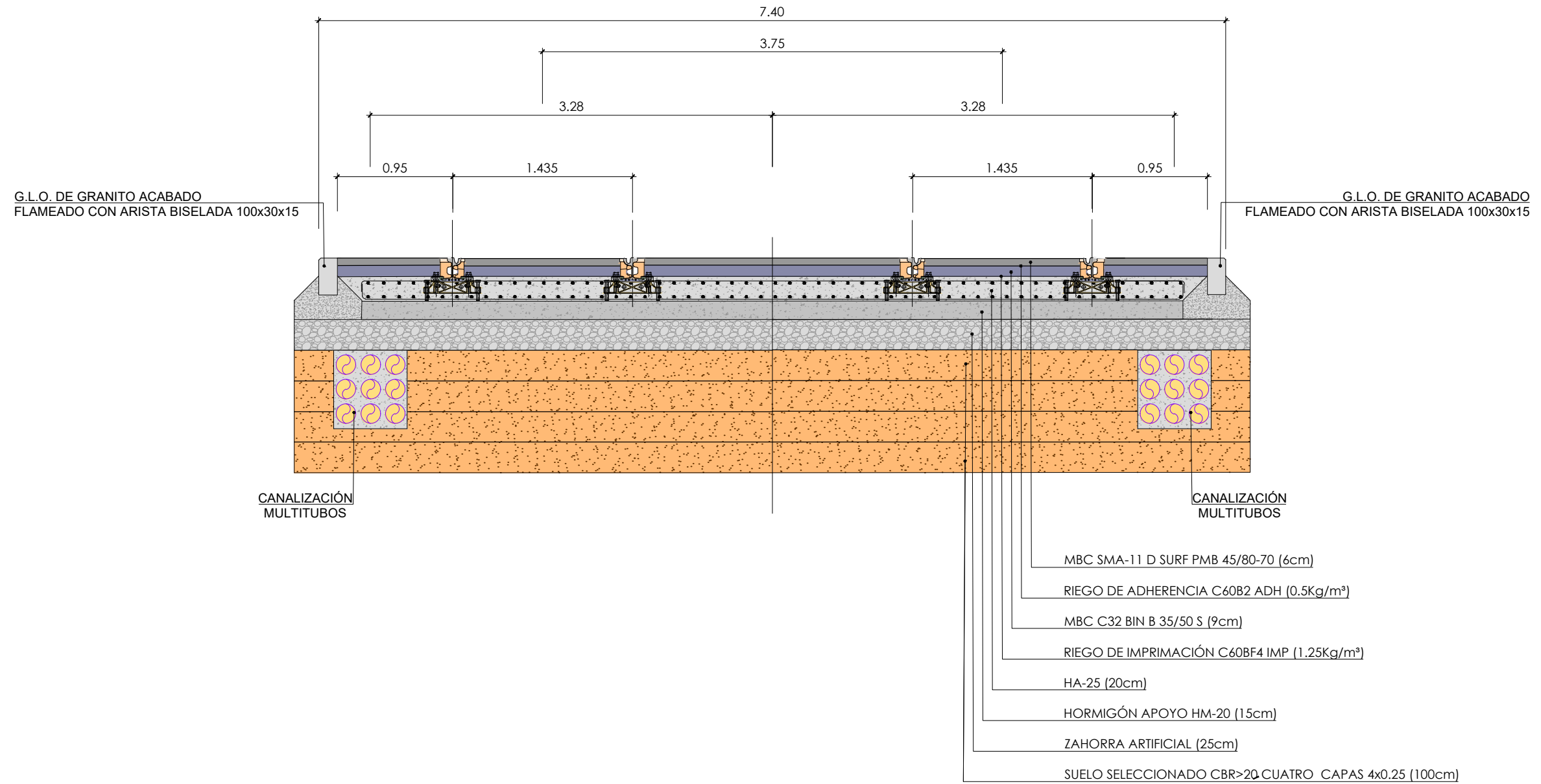
ST	DESCRIPCIÓN	PK INICIO	PK FINAL	LONGITUD	INTEREJE	ANCHO PLATAFORMA
ST2	Sección Tipo terminación con Hormigón	0+166	0+197	31	3,75	7,4
ST2	Sección Tipo terminación con Hormigón	0+353	0+383	30	3,75	7,4
ST2	Sección Tipo terminación con Hormigón	0+433,7	0+495,611	56,3	3,75	7,4

SECCIÓN TIPO 3. TERMINACIÓN CON BALDOSA DE GRANITO PARADA KANSAS CITY



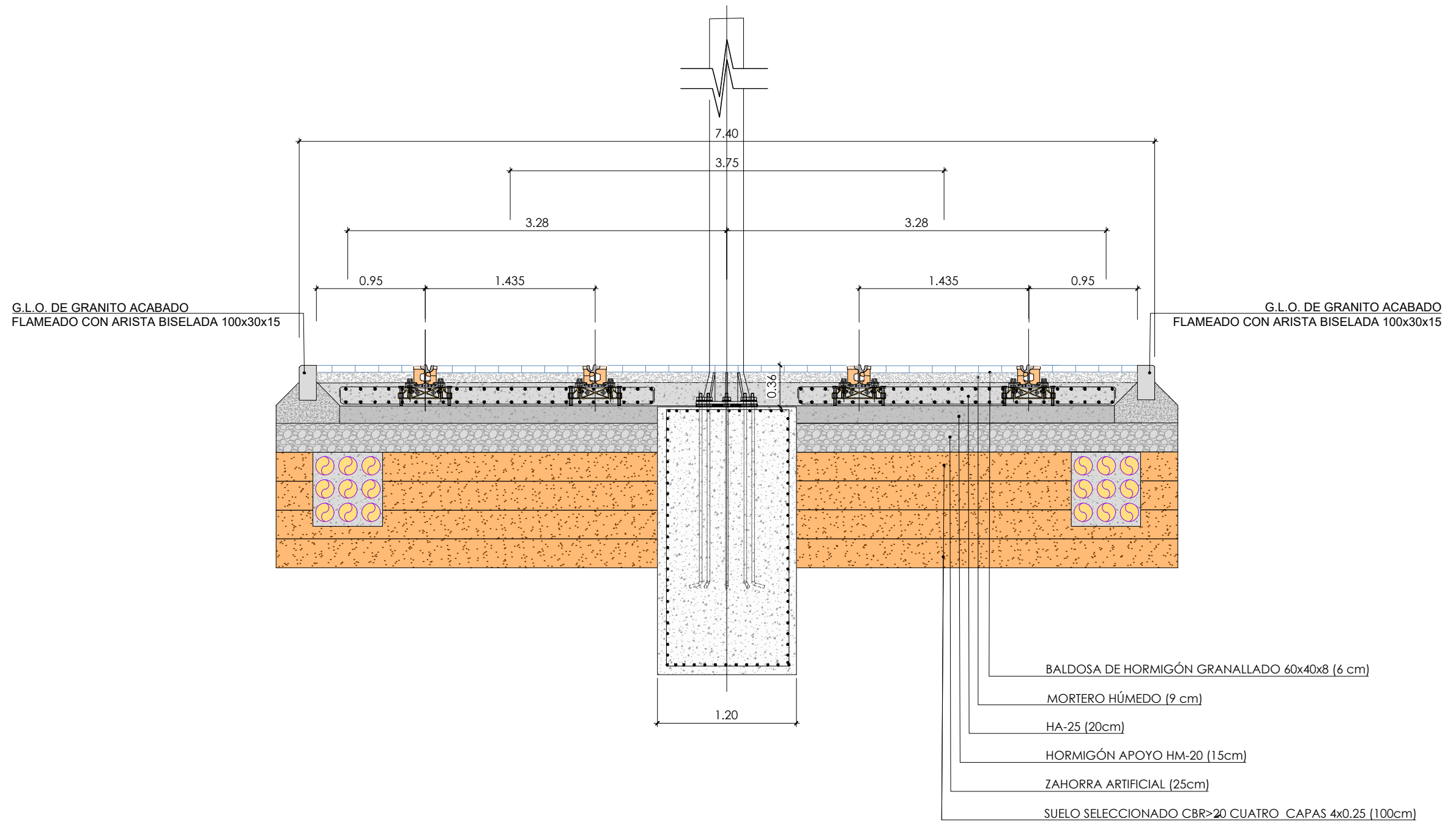
ST	DESCRIPCIÓN	PK INICIO	PK FINAL	LONGITUD	INTEREJE	ANCHO PLATAFORMA
ST3	Sección Tipo terminación Baldosa de Granito	0+053	0+111	58	VARIABLE	VARIABLE

SECCIÓN TIPO 4. TERMINACIÓN CON M.B.C



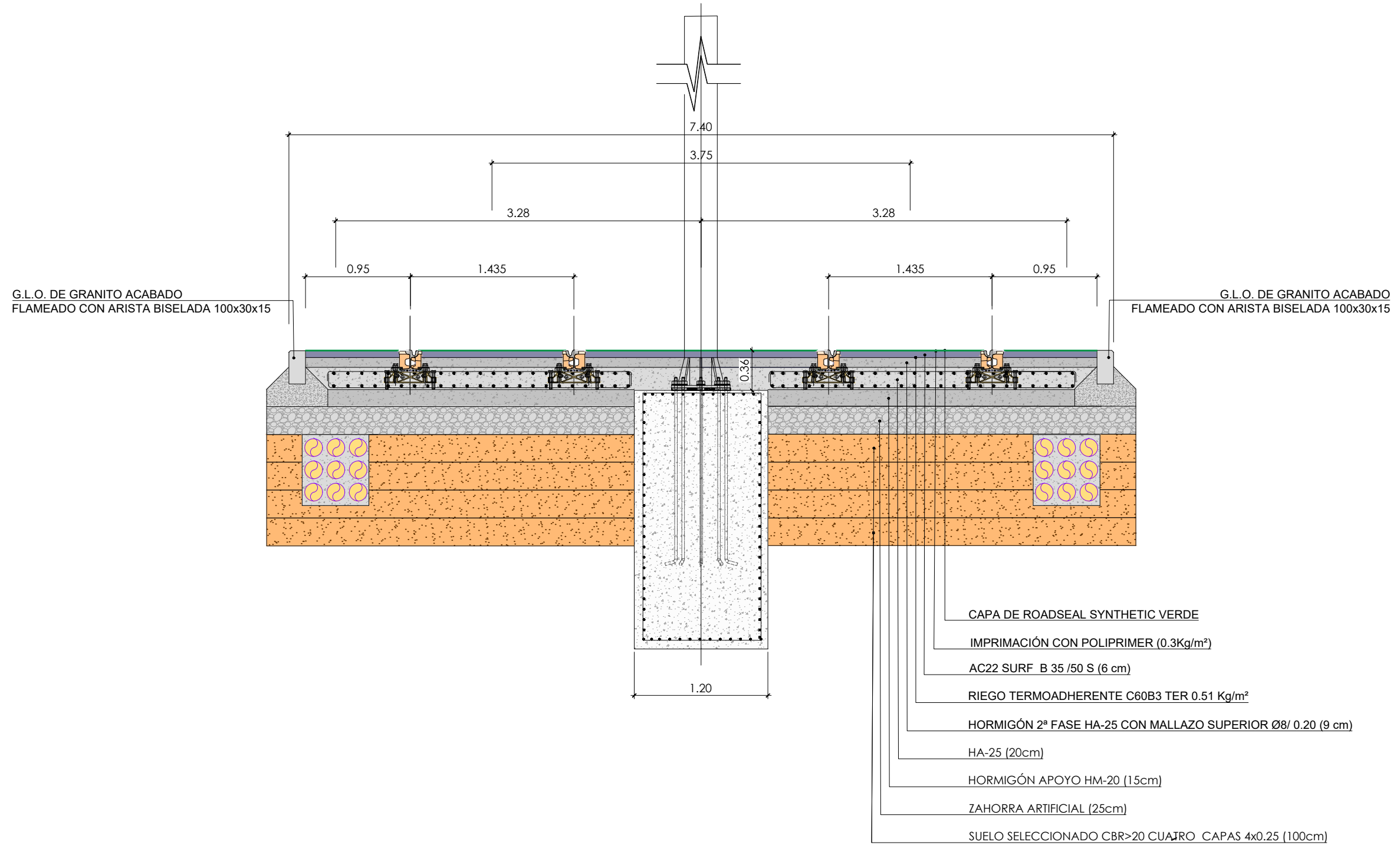
ST	DESCRIPCIÓN	PK INICIO	PK FINAL	LONGITUD	INTEREJE	ANCHO PLATAFORMA
ST4	Sección Tipo terminación con M.B.C.	0+000	0+018	18	VARIABLE	VARIABLE
ST4	Sección Tipo terminación con M.B.C.	0+330	0+353	23	3,75	7,4
ST4	Sección Tipo terminación con M.B.C.	0+383	0+425,4	42	3,75	7,4

SECCIÓN TIPO 5. TERMINACIÓN CON BALDOSA DE HORMIGÓN GRANALLADO



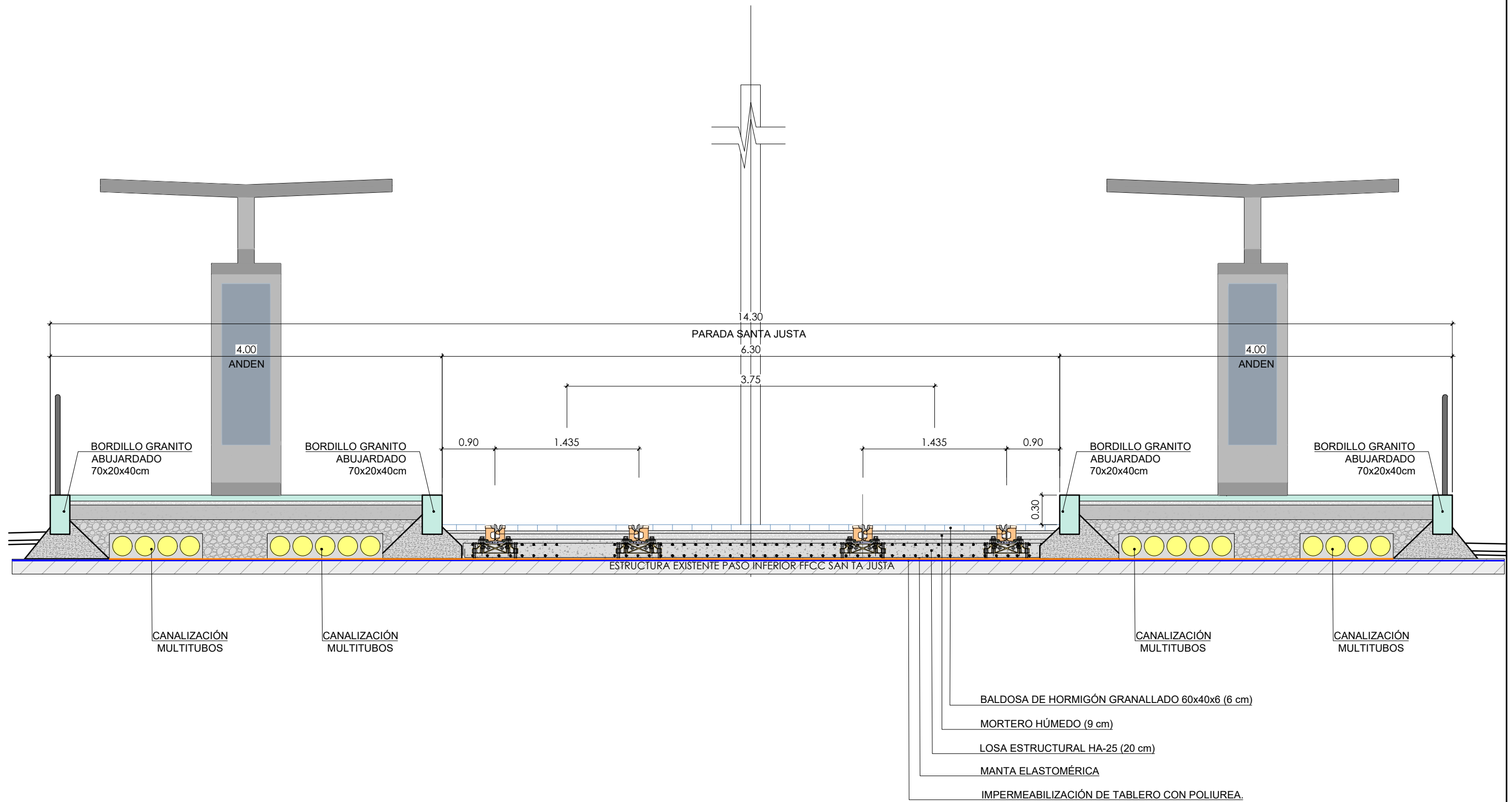
ST	DESCRIPCIÓN	PK INICIO	PK FINAL	LONGITUD	INTEREJE	ANCHO PLATAFORMA
ST5	Sección Tipo terminación Baldosa Hormigón Granallado	0+018	0+023	5	VARIABLE	VARIABLE
ST5	Sección Tipo terminación Baldosa Hormigón Granallado	0+308	0+313	5	3,75	7,4
ST5	Sección Tipo terminación Baldosa Hormigón Granallado	0+425,4	0+431	5,6	3,75	7,4

SECCIÓN TIPO 6. TERMINACIÓN CON M.B.C Y CON CAPA DE ROADSEAL SYNTHETIC VERDE



ST	DESCRIPCIÓN	PK INICIO	PK FINAL	LONGITUD	INTEREJE	ANCHO PLATAFORMA
ST6	Sección Tipo terminación con MBC con Capa de Roadseal Synthetic Verde	0+305	0+308	3	3,75	7,4
ST6	Sección Tipo terminación con MBC con Capa de Roadseal Synthetic Verde	0+431	0+433,7	2,7	3,75	7,4

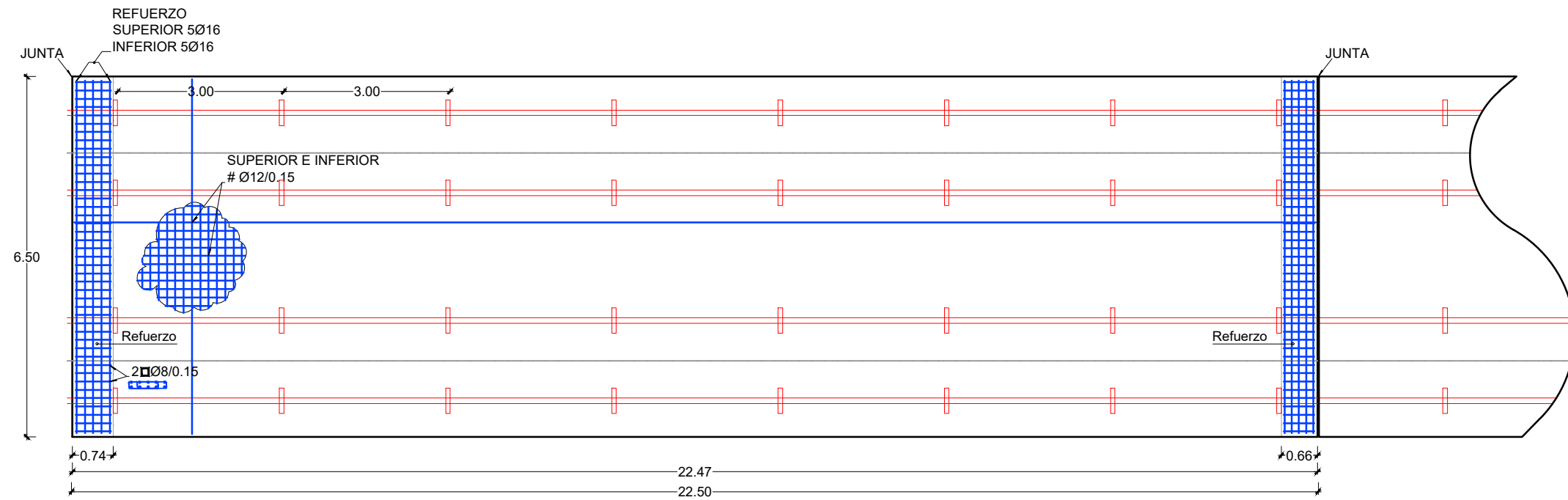
**SECCIÓN TIPO 7. TERMINACIÓN CON BALDOSA DE HORMIGÓN GRANALLADO
SOBRE ESTRUCTURA EXISTENTE DE FFCC DE SANTA JUSTA
PARADA SANTA JUSTA**



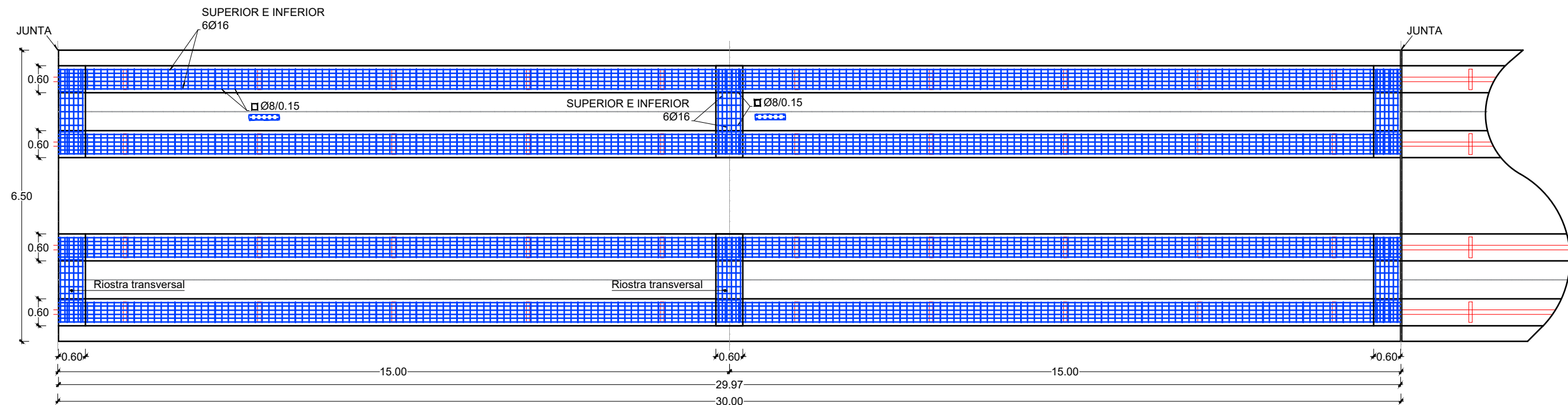
ST	DESCRIPCIÓN	PK INICIO	PK FINAL	LONGITUD	INTEREJE	ANCHO PLATAFORMA
ST3	Sección Tipo terminación Baldosa de Granito	0+495,611	0+552,51	62,51	3,75	7,4

NOTA: DURANTE LAS LABORES DE DEMOLICIÓN Y ANTES DE PROCEDER A LA REURBANIZACIÓN SE ANALIZARÁN LOS ESPESORES DE PAVIMENTACIÓN RETIRADOS PARA NO INCREMENTAR LA CARGA SOBRE LA ESTRUCTURA ACTUAL DE SOTERRAMIENTO DE LAS VÍAS DE FFCC

SECCION TIPO ZONA LOSA

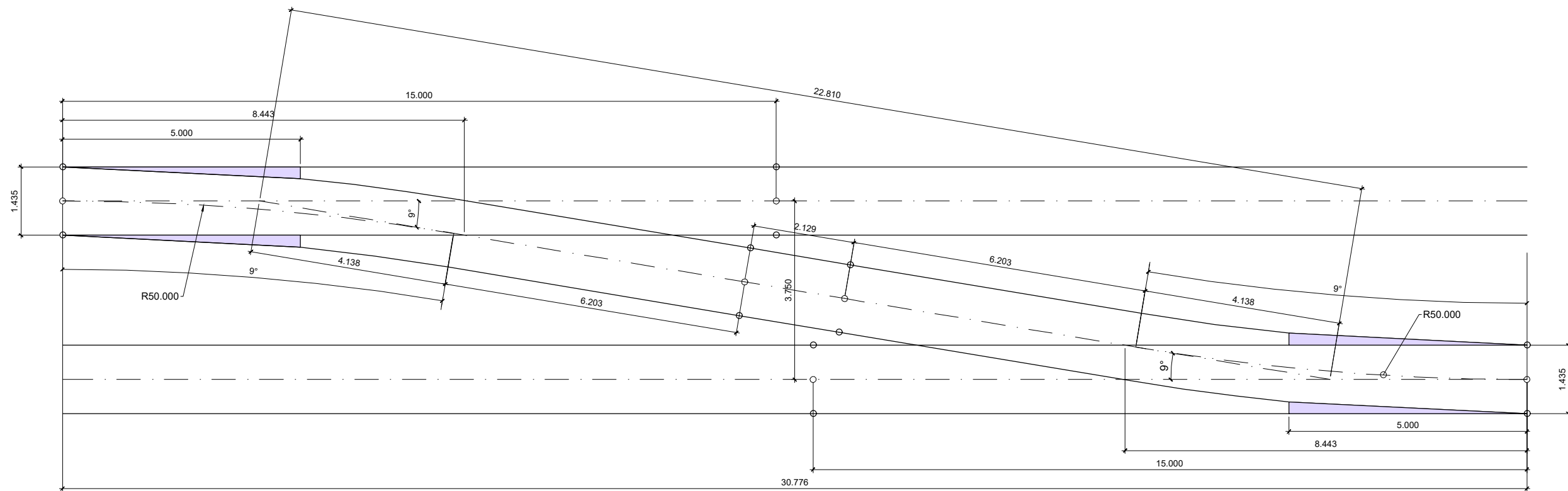


SECCIÓN TIPO ZONA CESPED

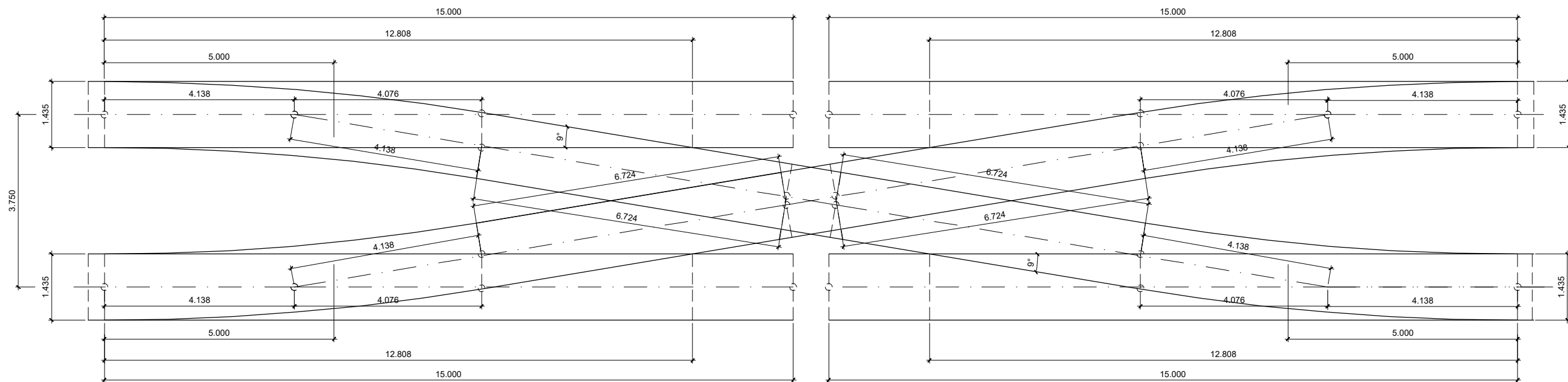


CUADRO DE MATERIALES SEGÚN CÓDIGO ESTRUCTURAL						
ELEMENTOS	LOCALIZACION	CALIDAD	NIVEL DE CONTROL	COEF. $\frac{\gamma_m}{\gamma_r}$	RECUB. min.	C Kg/m ³
HORMIGON	LOSA Y VIGAS DE SUPERESTRUCTURA	HA-25/F15/XC2	MODALIDAD 1	1,50	30	275
	HORMIGÓN EN MASA	HM-15/B/20/X0	HORMIGON NO ESTRUCTURAL			
ARMADURAS	PASIVO	B 500 SD	NORMAL	1,15	RECUB = Recubrimiento Nominal	a/c = Máx. Relación Agua/Cemento
EJECUCION	TODOS		NORMAL	$\frac{\gamma_m}{\gamma_r} = 1,35$ $\frac{\gamma_m}{\gamma_r} = 1,50$	C = Contenido Mínimo De Cemento	

NOTAS: LA DISTANCIA ENTRE CUALQUIER ARMADURA PASIVA Y EL PARAMETRO MAS PROXIMO NO SERA INFERIOR AL VALOR INDICADO. PARA GARANTIZARLO, SE EMPLEARAN LOS OPORTUNOS SEPARADORES, DE ACUERDO CON EL CÓDIGO ESTRUCTURAL.

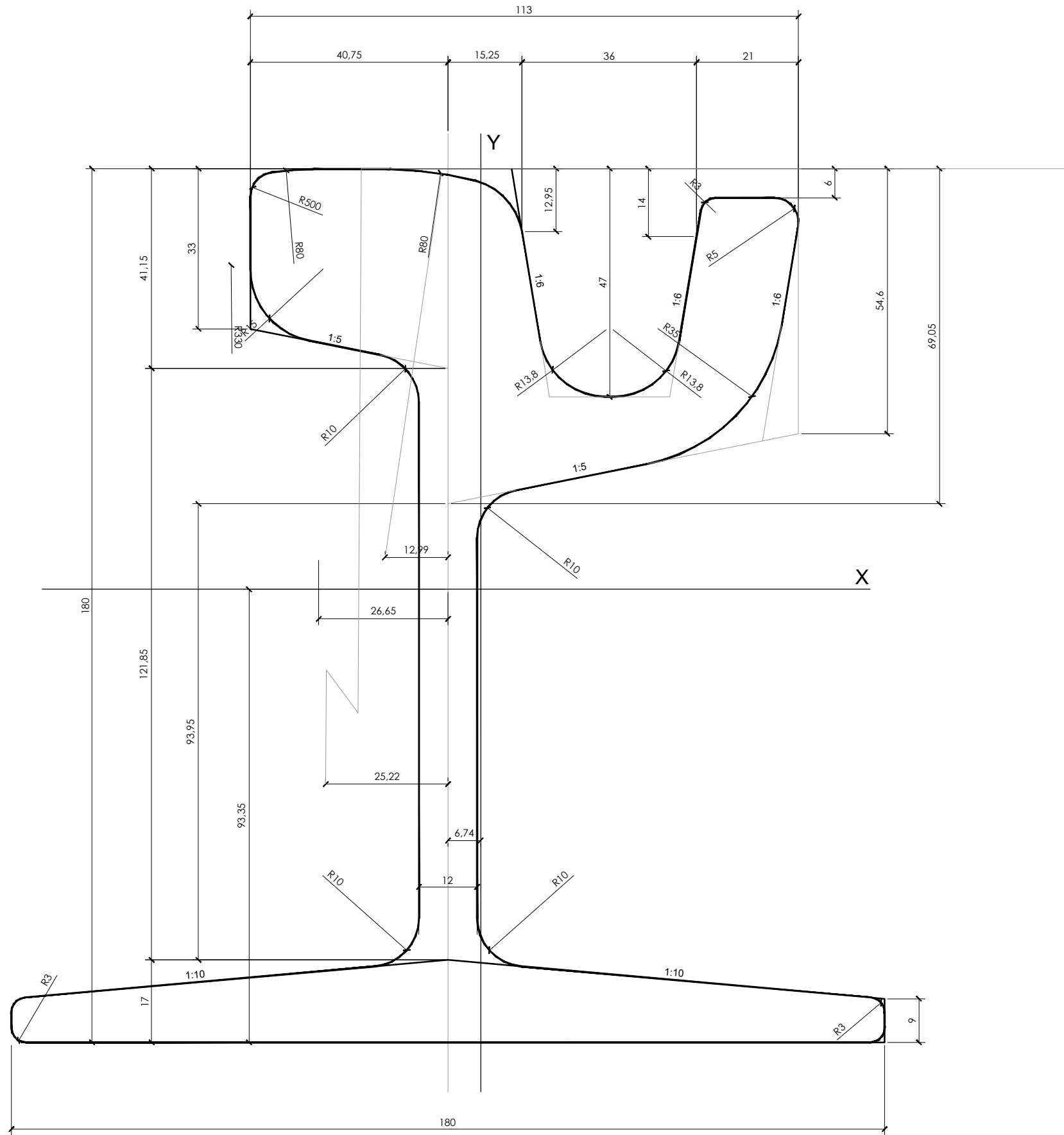


ESCAPE 1. (ETI-RI60-50-1/6-CR-D-3750)

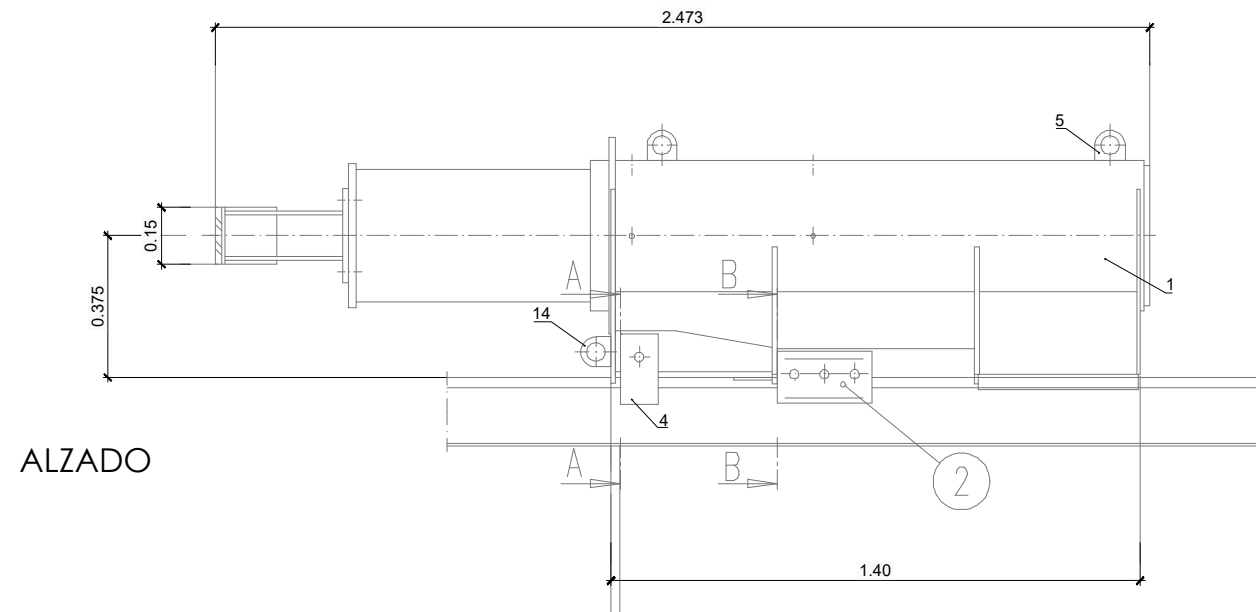


ESQUEMA DE ESCAPE DOBLE DE VIA (R=50 m tg=1/6) ENTREVIA 3750

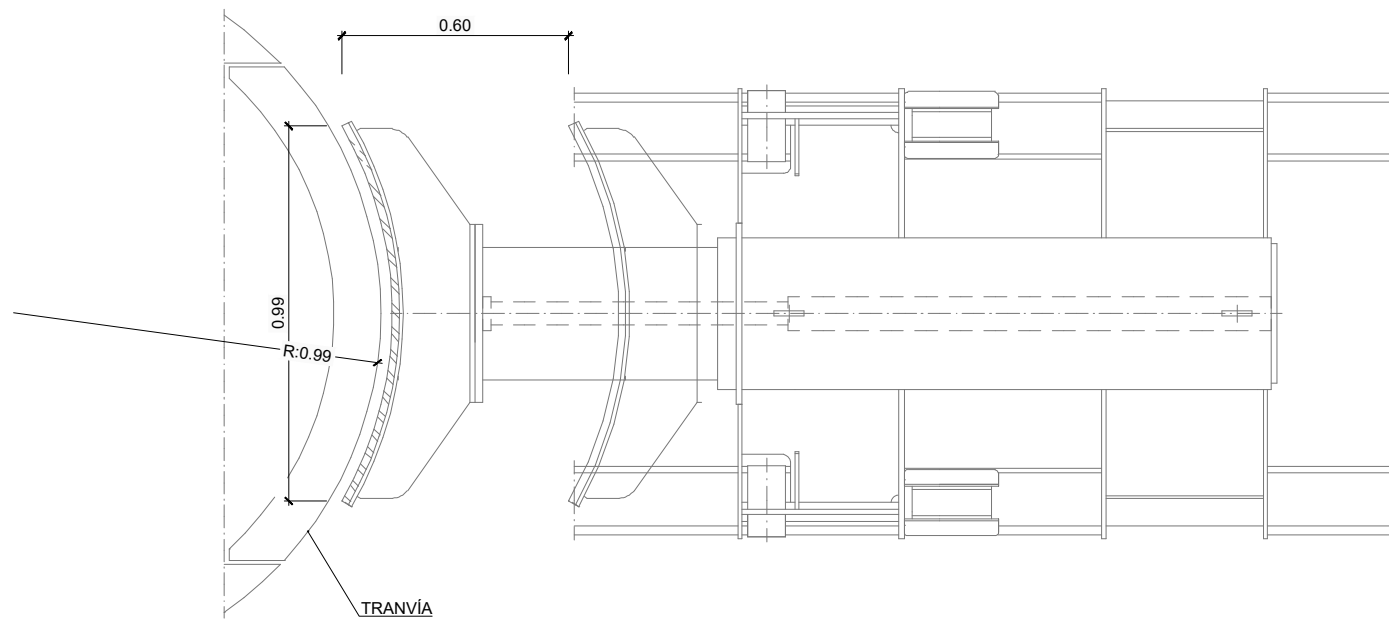
PERFIL DE CARRIL TRANVIARIO Ri60N 2



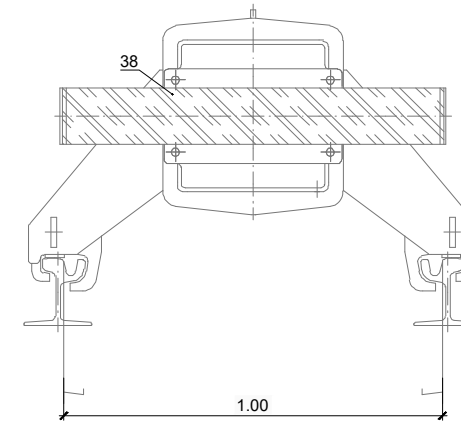
TOPERAS
ESCALA 1/25



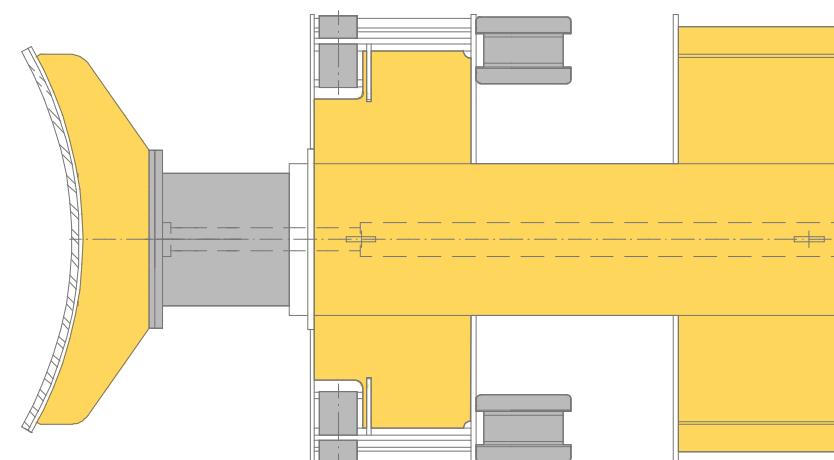
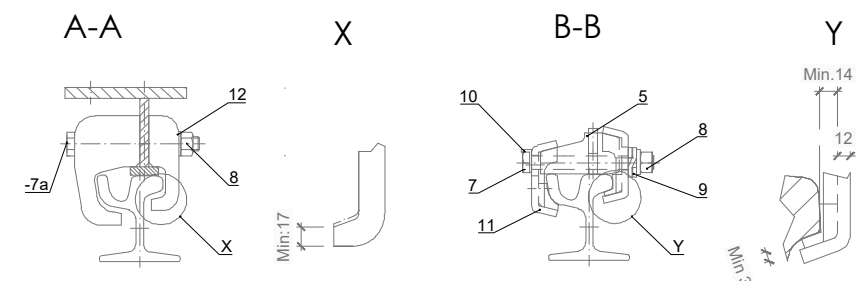
ALZADO



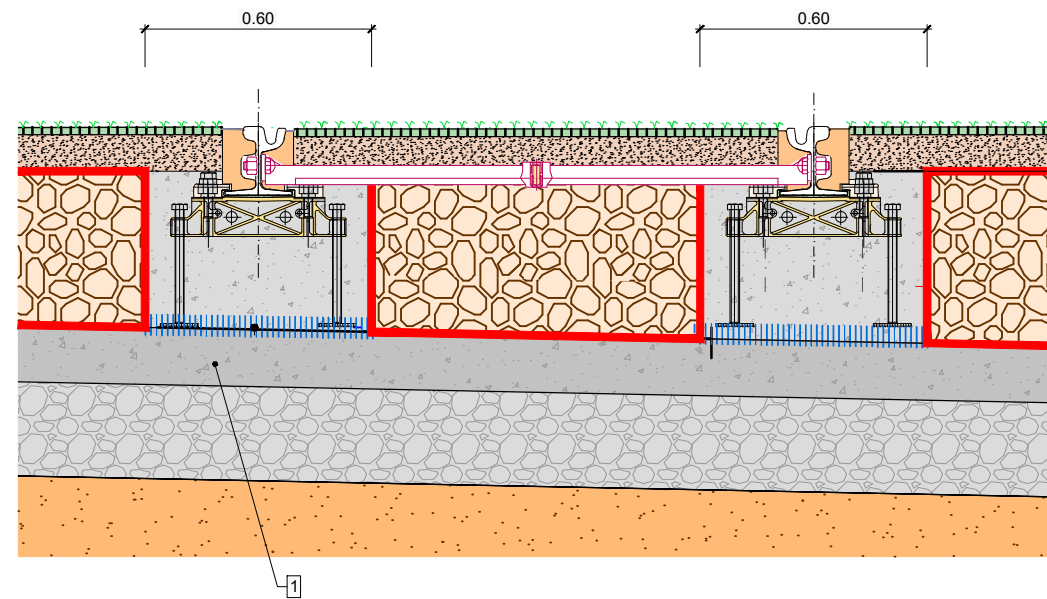
PLANTA



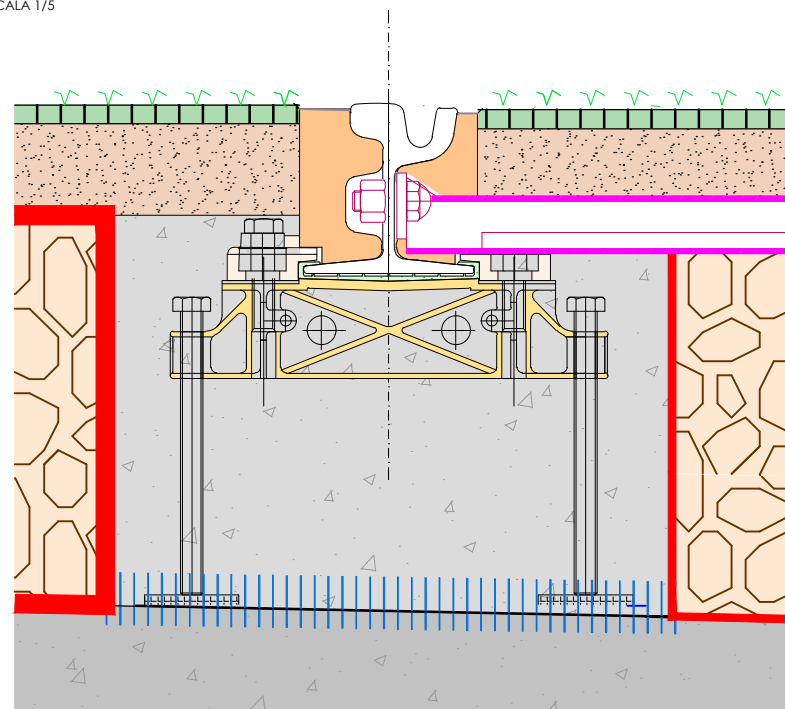
DETALLES
ESCALA 1/10



RIOSTRA CON TERMINACIÓN EN CESPED
 ESCALA 1/20

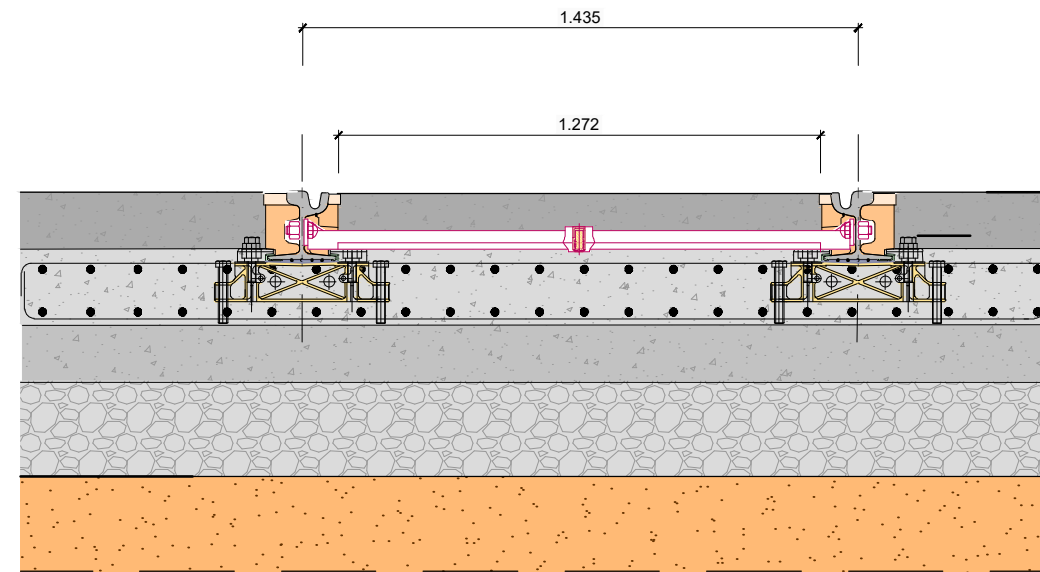


DETALLE
 ESCALA 1/5

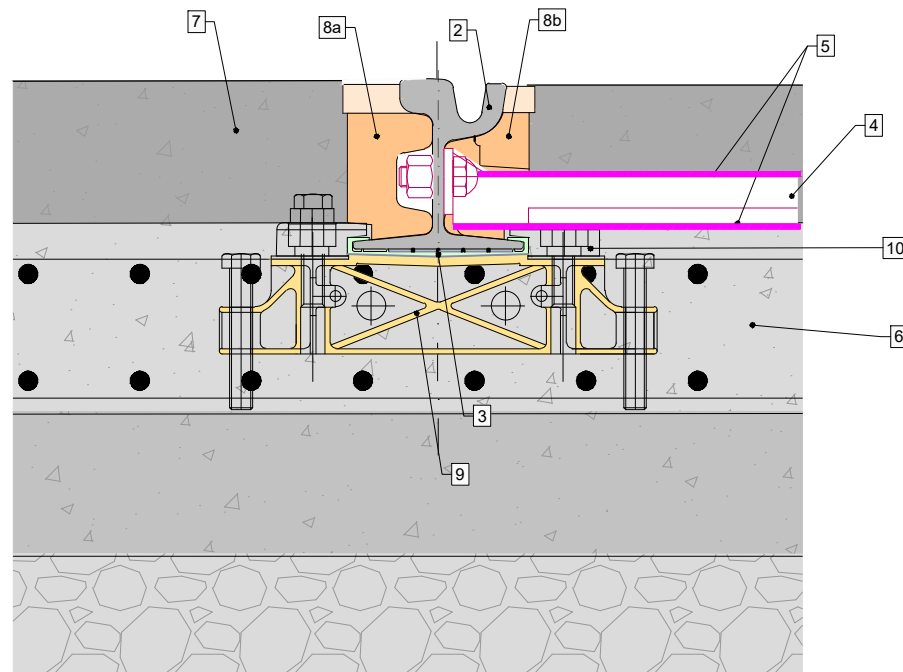


- 1) HM-20 10 cm.
- 2) Rail de garganta Ri60NZ
- 3) Revestimiento de pie perfilado y elástico
- 4) Riostra subterránea
- 5) Revestimiento de riostra elástico
- 6) HA-25
- 7) Tierra Vegetal. (13 cm)
- 8) Elementos de cámara elásticos y aislantes de la corriente eléctrica
 - a) Exterior
 - b) Interior
- 9) Placa de asiento de la vía con pernos niveladores M24x300 cada 3mts
- 10) Pinza aislante

RIOSTRA REBAJADA CON TERMINACIÓN EN HORMIGÓN Y MBC
 ESCALA 1/20

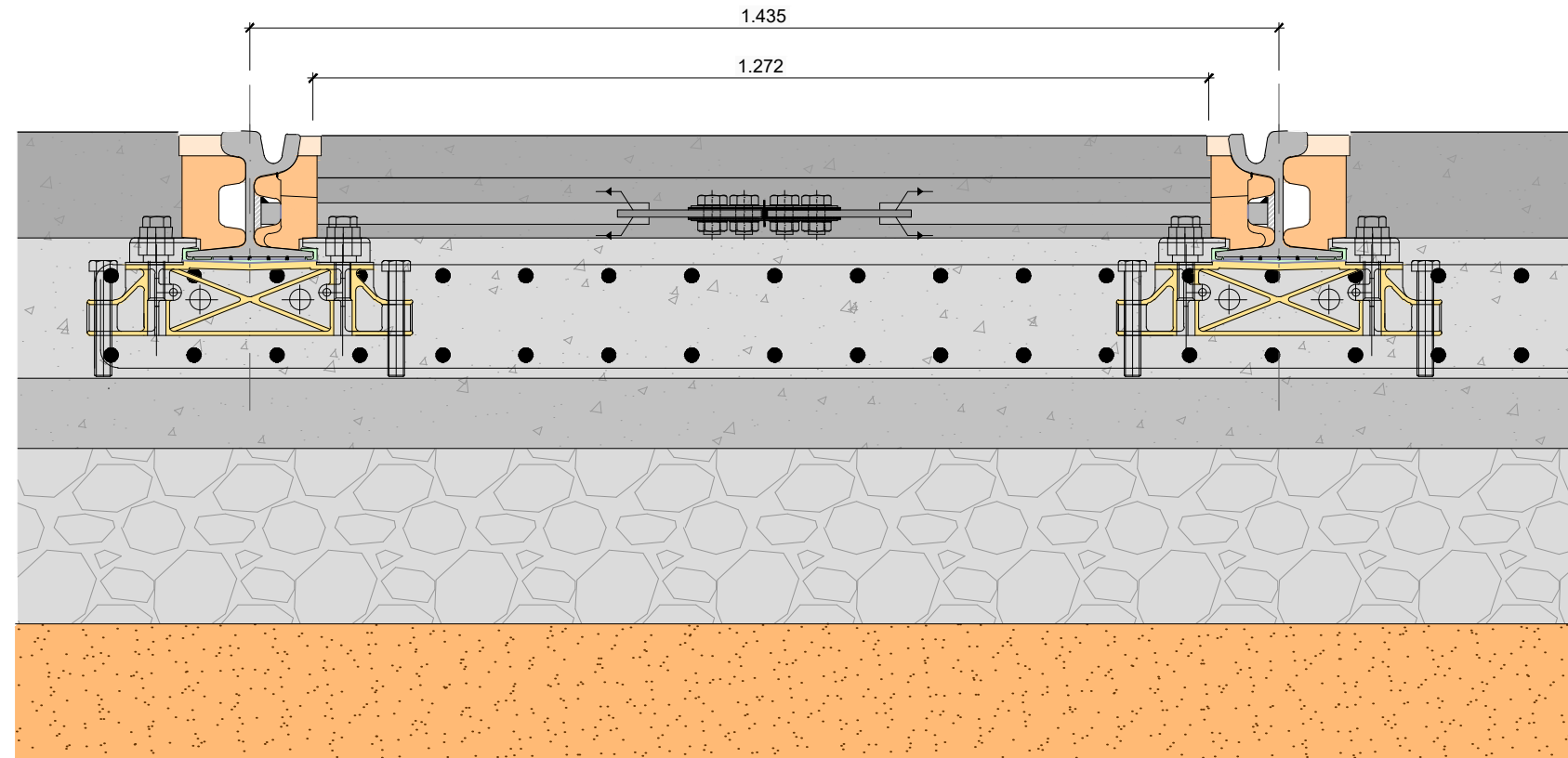


DETALLE
 ESCALA 1/5

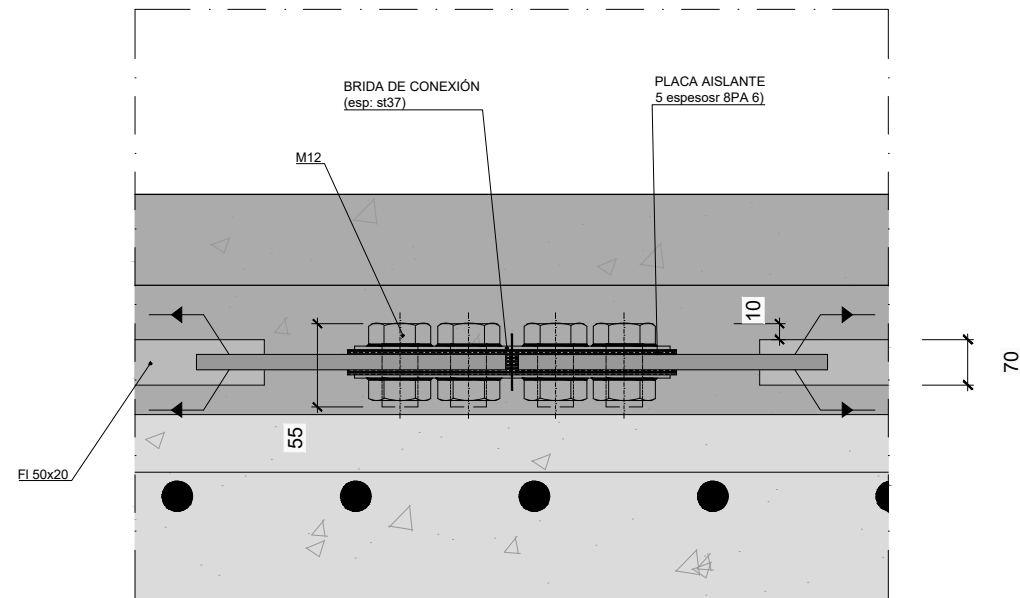


- 1) HM-20 15 cm.
- 2) Raíl de garganta Ri60NZ
- 3) Revestimiento de pie perfilado y elástico
- 4) Riostra subterránea
- 5) Revestimiento de riostra elástico
- 6) HA-25
- 7) Capa de terminación variable entre Hormigón y MBC
- 8) Elementos de cámara elásticos y aislantes de la corriente eléctrica
 - a) Exterior
 - b) Interior
- 9) Placa de asiento de la vía con pernos niveladores M24x300 cada 3mts
- 10) Pinza aislante

RIOSTRA AISLANTE
ESCALA 1:10



DETALLE RIOSTRA AISLANTE
SECCIÓN
ESCALA 1:5



DETALLE RIOSTRA AISLANTE
PLANTA
ESCALA 1:5

